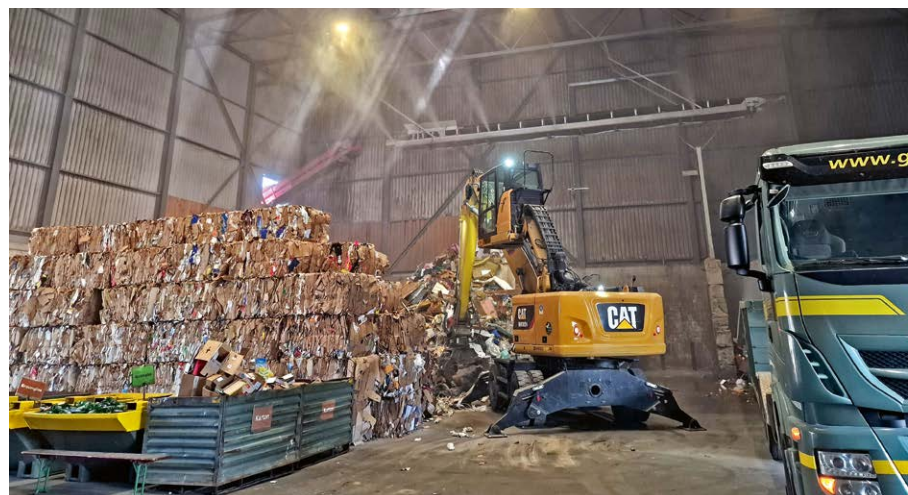




Gasser

miteinander erfolgreich.

ENTSORGUNG UND TRANSPORT



Gasser

Gasser AG, Natursteine & Entsorgungen, Baselstrasse 67, 6252 Dagmersellen
Tel. +41 62 748 66 77, Fax +41 62 748 66 88, info@gasserag.ch, www.gasserag.ch





INFORMATIONEN

Besuchen Sie
unsere Website:
www.gasserag.ch



Öffnungszeiten:

Montag bis Freitag
07.00–11.45 Uhr und 13.00–16.45 Uhr

Samstag

07.30–11.45 Uhr

Beratung Natursteine nach Absprache

Feiertage 2025

18.04.2025 Karfreitag

21.04.2025 Ostermontag

29.05.2025 Auffahrt

09.06.2025 Pfingstmontag

19.06.2025 Fronleichnam

01.08.2025 Nationalfeiertag

15.08.2025 Mariä Himmelfahrt

01.11.2025 Allerheiligen

08.12.2025 Mariä Empfängnis

25.12.2025 Weihnachten

26.12.2025 Stephanstag

01.01.2026 Neujahr

02.01.2026 Berchtoldstag

Bemerkungen:

Diese Lagerpreisliste ersetzt die Preisliste 2024 und ist ab 1. März 2025 gültig.

Die aufgeführten Preise in der Preisliste verstehen sich abgeholt ab Lager

Dagmersellen. Für grössere Objekte verlangen Sie eine projektbezogene Offerte.

Vorbehalten bleiben Preisänderungen infolge von Eurokurs- und allgemeinen Marktschwankungen!



Die günstige Dieseltankstelle im Wiggertal!
Den aktuellen Dieselpreis finden Sie auf www.gasserag.ch



INHALTSVERZEICHNIS

ENTSORGUNG

REGIONALES ENTSORGUNGSZENTRUM	2
UMSCHLAGPLATZ/SORTIERHALLE	3
BAUMASCHINEN	6
ENTSORGUNGSKONZEPT	7

TRANSPORTE

MULDEN UND BEHÄLTERSYSTEME	8
FAHRZEUGFLOTTE	11

DEPONIE

DEPONIE-BUCHS	12
-------------------------	----

Ihre Ansprechpartner freuen sich, Sie kompetent zu beraten und bedienen:



Markus Gasser
Geschäftsführer



Emanuel Gut
Leitung Entsorgung
062 748 66 82
079 654 24 53
emanuel.gut@gasserag.ch



Rosi Guglielmo
Disponentin
062 748 66 75
rosetta.guglielmo@gasserag.ch



ENTSORGUNGSGEBÜHREN SAMMELSTELLE

Material	Kosten
Altpapier	1 LU-Treuebon/4kg
Altglas	gratis
Elektrogeräte	gratis
Alteisen	gratis
Alu/Weissblech	gratis
Batterien	gratis
Leuchtstoffkörper	gratis
Lampen (keine Glühlampen)	gratis
PET	gratis
Karton	gratis
Kleider/Schuhe	gratis
Altöl/Speiseöl	gratis
Inert (mineralische Bauabfälle, Keramik, Backstein, Eternit, ect.)	CHF 0.20/kg (min. CHF 2.-)
Holz	CHF 0.20/kg (min. CHF 2.-)
Andere brennbare Abfälle (KVA)	CHF 0.35/kg (min. CHF 2.-)
Grüngut (Gartenschnitt, etc.)	CHF 0.20/kg (min. CHF 2.-)
Gassersack 528 Liter (brennbare Gewerbeabfälle)	CHF 15.- inkl. Entsorgungsgebühr über die Waage in der Halle

Öffnungszeiten:

Montag bis Freitag
07.00 bis 11.45 Uhr
13.00 bis 16.45 Uhr

Samstag
07.30 bis 11.45 Uhr

Sammelsack Kunststoffabfälle	Kosten
35 Liter, Rolle à 10 Säcke	CHF 18.- inkl. Entsorgungsgebühr
60 Liter, Rolle à 10 Säcke	CHF 28.- inkl. Entsorgungsgebühr
110 Liter, Rolle à 10 Säcke	CHF 40.- inkl. Entsorgungsgebühr
240 Liter, Rolle à 10 Säcke	CHF 88.- inkl. Entsorgungsgebühr



UMSCHLAGPLATZ/SORTIERHALLE

BETONRECYCLING

Auf unserem bewilligten Recycling- und Umschlagplatz bereiten wir Betonabbruch zu zertifiziertem Recyclingkies auf. Auf diese Weise entlasten wir die Umwelt von unnötigen Transporten und schonen unsere Kiesvorkommen für die nächste Generation.



INERTSTOFFDEPONIE

Auf unserem Umschlagplatz nehmen wir kleinere Mengen an Bauschutt und Aushubmaterial an, welches dann in unsere Deponie weitergeleitet und abgelagert wird.



KUNSTSTOFFRECYCLING

Mit unserer sehr robusten Rotorschere und Schredder zerkleinern wir Produktionsrückstände und Abfälle, wie z. B. Kunststoffrohre, Kunststoffabfälle, HD-PE, PP + PVC-Rohre, Fässer, Kisten und Paletten.





UMSCHLAGPLATZ/SORTIERHALLE

ALTHOLZRECYCLING

Mit unserem modernen, elektrisch betriebenen Altholzshredder sind wir in der Lage, grosse Mengen Altholz in verwertbare Qualität zu verarbeiten. Das Spektrum reicht von Wurzelstöcken und Paletten über Bau- und Abbruchholz bis zu kontaminiertem Holz, wie Fenster und Schwellen. Das geshredderte Altholz wird in der Sortierhalle zwischengelagert und anschliessend an die bewilligten Verwertungsanlagen weitertransportiert.



DOSENRECYCLING

Die Dosensortieranlage sortiert Dosen aus der kommunalen Sammlung. Die sortierten Weissblech werden in einer Spezialfirma entzint und anschliessend im Stahlwerk wiederverwertet. Aludosen werden zu Paketen von ca. 15 kg gepresst. Diese gehen dann direkt ins Aluminiumschmelzwerk.



METALLSCHROTTE

Wir unterscheiden zwischen verschiedenen Metallen wie z. B. Buntmetalle, Alu- und Sammelschrott. Diese werden aussortiert und der richtigen Verwertung zugeführt.





UMSCHLAGPLATZ/SORTIERHALLE

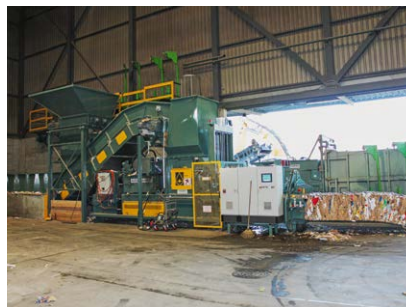
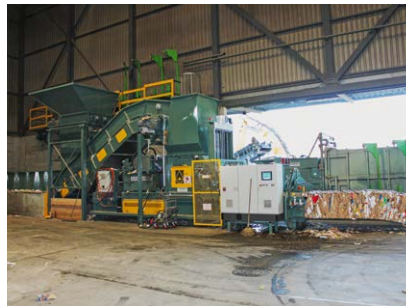
KABELRECYCLING

Mit der Kabelrecyclingmaschine werden Kupferkabel von der Kunststoffummantelung gelöst und zu feinstem Kupfergranulat gemahlen.



KARTON- & KUNSTSTOFFRECYCLING

Auf unserer Ballenpresse pressen wir Karton- und Kunststoffabfälle zu handelsüblichen Ballen. Damit reduzieren wir unnötige Transporte. Die Anlage ist zusätzlich mit einem Reisser ausgerüstet. So sind wir in der Lage, auch sehr grosse Formate zu verarbeiten.





BAUMASCHINEN



PUTZMASCHINE

Mit unserer eigenen Putzmaschine befreien wir unseren Lagerplatz und die Zufahrt von Staub und Dreck, welcher sonst mit den LKW und PW aufgewirbelt wird.



STAPLER

Die drei Stapler werden eingesetzt, um Paletten auf unserem Platz zu kommissionieren, Steine bereitzustellen und zum LKW Be-/ und Entladen.



RADLADER

Zwei Radlader befüllen unsere LKW und die Lieferwagen unserer Kundschaft mit Steinen, Dosen und Glas.



RADBAGGER

Drei top moderne Radbagger unterstützen unser Personal in den alltäglichen Arbeiten wie Steine laden, Kartonpresse befüllen, Sperrgut sortieren etc.



ENTSORGUNGSKONZEPT



Der globale Materialaufwand beläuft sich in der Schweiz auf aktuell 47 Tonnen pro Kopf und Jahr. Diese Menge verlangt eine nachhaltige Materialbewirtschaftung aus ökologischer, wirtschaftlicher und gesellschaftlicher Sicht.

Abfall kann auf viele verschiedene Wege entsorgt werden. Die sinnvollste Methode ist das Recycling. Damit ist gemeint, die direkte Wiederverwertung ausgedienter Produkte oder die stoffliche Verwertung, wie zum Beispiel die Produktion von neuem Glas aus Scherben. Eine weitere Praxis ist die energetische Verwendung in den Kehrlichtverbrennungsanlagen oder das Ablagern in Deponien.

Damit diese Materialflüsse in die richtigen Wege geleitet werden, bieten wir verschiedene Angebote an.

Haben sie eine Wohnungsräumung, Baustelle, möchten sie die Entsorgung in ihrem Betrieb neu regeln? Haben sie einen Anlass geplant und wissen noch nicht wohin mit den Abfällen? Bei uns sind sie richtig!

Wir bieten folgende Dienstleistungen:

- Mulden und Behälter für Hausräumungen, Anlässe, Baustellen
- ganze Muldenkonzepte mit den passenden Mulden und Behältern
- Fachgerechte Entsorgung/Trennung der Güter, inkl. Zuführung in den richtigen Materialfluss

Melden sie sich bei uns. Wir beraten sie gerne! Ihr Ansprechpartner:



Emanuel Gut
Leitung Entsorgung

062 748 66 82

079 654 24 53

emanuel.gut@gasserag.ch



Quelle Text: www.bafu.admin.ch





MULDEN UND BEHÄLTERSYSTEME






WELAKI-SYSTEME

Muldentyp	Nutzhalt m ³	Länge ausser m	Breite ausser m	Höhe ausser m	
	Absetzmulde	4	3.5	1.75	1
	Deckelmulde	6	3.75	1.75	1.5
	Aufsatzmulde	7	3.85	1.75	1.65
	Flachmulde	6	4.67	2	1.1
	Welaki-Palette	auf Anfrage	5.1	2	
	Pressmulde	auf Anfrage			
	Absetzcontainer	18	5.1	2.04	



MULDEN UND BEHÄLTERSYSTEME









HAKENFAHRZEUG-SYSTEME

	Muldentyp	Nutzhalt m ³	Länge ausser m	Breite ausser m	Höhe ausser m
	Rollmulde	10	6.5	2.5	1.1
	Rollmulde	20	6.5	2.5	1.65
	Rollcontainer	36	7	2.5	2.30
	Deckelcontainer	36	7	2.5	2.30
	Presscontainer	auf Anfrage			
	Abroll-Palette	auf Anfrage			
	Betonsilo	Abrollsilos			



MULDEN UND BEHÄLTERSYSTEME

BEHÄLTERSYSTEME

Behälter	Länge aussen m	Breite aussen m	Höhe aussen m	
	Metallbox klein			
	1.2	0.8	0.92	
	Metallbox gross			
	1.6	1.2	1.1	
	Europalette			
	1.2	0.8	0.12	
	Eurorahmen			
	1.2	0.8	0.4	
	Gassersack 528 Liter			
	528 Liter/ CHF 15.–			
	Big Bag			
	CHF 20.–	0.9	0.9	1
	Mini Bag			
	CHF 9.–	0.4	0.4	0.4
	Sammelsack für Kunststoffabfälle			
	Rolle à 10 Säcke			
	35 Liter, CHF 18.– / 60 Liter, CHF 28.– / 110 Liter CHF 40.– / 240 Liter CHF 88.–			



FAHRZEUGFLOTTE

UNSERE FAHRZEUGE

Die Fahrzeuge der Gasser AG werden vor allem für die Sparten Natursteine, Sand, Kies und Entsorgung eingesetzt. Wir sind stolz auf unseren umfangreichen, modernen Fahrzeugpark, der immer den aktuellen Bestimmungen und LKW-Normen in Sachen Nachhaltigkeit und Ökologie entspricht.



WELAKI

2-Achser: Nutzlast 8 t
Gesamtgewicht 18 t

3-Achser: Nutzlast 12 t
Gesamtgewicht 26 t



HAKENFAHRZEUG

3-Achser: Nutzlast 11 t
Gesamtgewicht 26 t

4-Achser: Nutzlast 16 t
Gesamtgewicht 32 t

5-Achser: Nutzlast 21 t
Gesamtgewicht 40 t



SATTELSCHLEPPER

2-Achser: Nutzlast 24 t
Gesamtgewicht 40 t

3-Achser: Nutzlast 24 t
Gesamtgewicht 40 t



KIPPER

5-Achser: Nutzlast 24 t
Gesamtgewicht: 40 t



KRAN

Arbeiten mit Palettengabel,
Schalengreifer und Holzzange.



SAMMELAUFLIEGER

für Sammeltour von Glas
und Aludosen



PLANENAUFLEGER

auf Anfrage

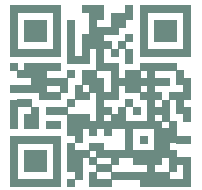




DEPONIE BUCHS

Die Deponie Hächlerenfeld liegt am Südrand des Buchsermoos. Gegen Osten bildet die Gemeindegrenze zu Knutwil die Deponiezonengrenze. Gegen Süden fällt die Grenze auf die Verbindungsstrasse Buchs-Wolen bzw. entlang des Waldrandes zum Buechwald.

Die Deponie Hächlerenfeld ist eine Inertstoffdeponie. Damit handelt es sich um eine Deponie, auf der nicht verwertbare mineralische Bauabfälle, industrielle Abfälle mit Inertstoffqualität und unverschmutztes Aushubmaterial abgelagert werden darf. Inertstoffe sind Abfälle, die keinen wesentlichen physikalischen, chemischen oder biologischen Veränderungen unterliegen. Das heisst: Inertabfälle lösen sich nicht auf, sind nicht brennbar und werden nicht biologisch abgebaut.



Weitere Infos unter:
www.deponiebuchs.ch

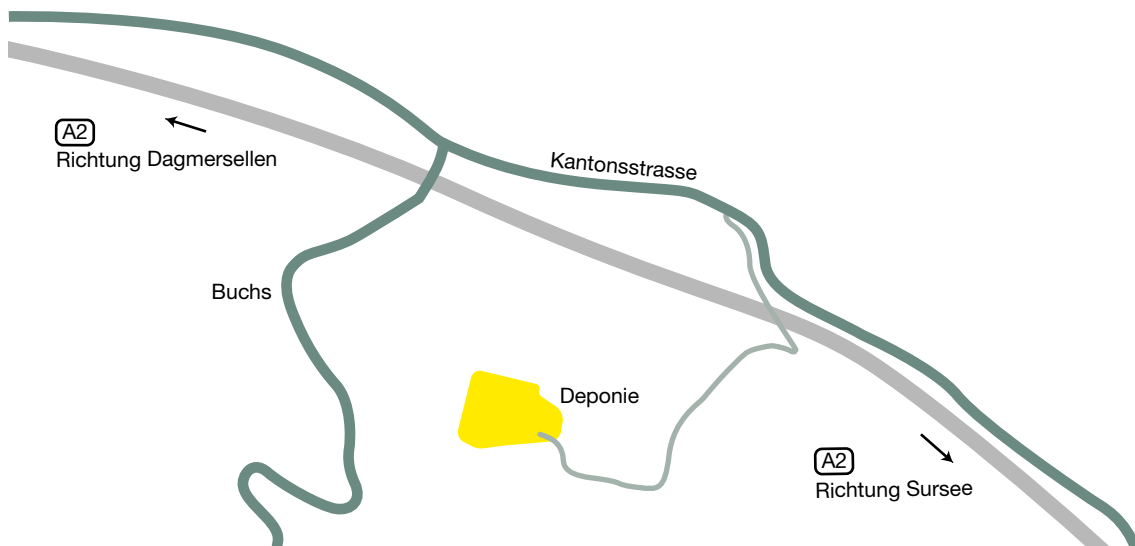


DEPONIE BUCHS, 2024



DEPONIE BUCHS, HEUTE 2025

ANFAHRTSWEG





VERKAUFS- UND LIEFERBEDINGUNGEN

Allgemeine Verkaufs- und Lieferbedingungen

Alle Aufträge werden aufgrund der nachstehenden Bedingungen ausgeführt. Durch die Auftragserteilung anerkennt der Bezüger die Gültigkeit der Verkaufs- und Lieferbedingungen. Abweichende Bedingungen sind nur gültig, wenn sie von der Gasser AG schriftlich bestätigt worden sind.

Preise

Sämtliche Listenpreise gelten für Ware ab Lager Dagmersellen.

Die Preise verstehen sich exkl. Mehrwertsteuer. Die Gewichtspreise enthalten die Waaggebühr. Preisänderungen und Währungsschwankungen bleiben vorbehalten. Preise in Schweizer Franken.

Zahlungsbedingungen

Rechnungen sind zahlbar innert: **30 Tage netto** oder nach Vereinbarung.

Nach 60 Tagen wird ein Verzugszins von 8% verrechnet und es fallen alle Rabatte usw. dahin. Hält der Kunde die vereinbarten Zahlungsbedingungen nicht ein oder wird er zahlungsunfähig, so werden sämtliche Guthaben, ohne Rücksicht auf die vereinbarten Termine, ohne Weiteres fällig. Anderslautende Zahlungsbedingungen müssen schriftlich vereinbart werden.

Lieferzeit

Liefertermine werden nach Möglichkeit eingehalten. Durch Streiks, Witterungseinflüsse, Transporthindernisse usw. entstandene Verzögerungen rechtfertigen keinerlei Schadensersatzansprüche.

Lieferungen

Die Lieferungen erfolgen nach Vereinbarung und entsprechender Offerte. Bei Lieferungen und Direktfahrten franko Baustelle muss die Zufahrt für die entsprechenden LKWs frei zugänglich sein. Ist dies am Liefertag nicht möglich, muss der Kunde allfällige Mehrkosten übernehmen. Grössere Mengen müssen schriftlich oder telefonisch vorbestellt werden. Für Mindermengen wird ein Zuschlag berechnet. Auf Wunsch werden die Steine in einer Welaki- oder Abrollmulde geliefert. Dafür erheben wir eine einmalige Gebühr für den Rücktransport. Ab zwei Wochen wird eine Muldenmiete verrechnet. Innert 10 Tagen können Restmengen zurückgenommen und zum Materialwert vergütet werden (plus Unkostenbeitrag für Rücknahme).

Beanstandungen

Beanstandungen hinsichtlich Menge, Qualität oder Bearbeitung sind uns sofort vor Ablad bekannt zu geben.

Beanstandete Steine dürfen nicht versetzt werden und müssen bis zur Schadensabklärung aufbewahrt werden.

Über den Materialwert hinausgehende Schadenersatzansprüche sind in jedem Fall ausgeschlossen. Struktur und Farbabweichungen können nicht beanstandet werden, da solche Abweichungen naturbedingte Eigenheiten des Materials sind und nicht vermieden werden können.

Eigentumsvorbehalt

Bis zur vollständigen Bezahlung bleibt die gelieferte Ware Eigentum der Firma Gasser AG, Dagmersellen.

Verpackung

Tauschpaletten (SBB-, Europaletten usw.) sind dem Transportunternehmen sofort zurückzugeben, ansonsten werden sie mit CHF 25.-/Stk. in Rechnung gestellt. Einwegpaletten und Verschläge sind normalerweise im Preis inbegriffen und werden nicht vergütet.

Gerichtsstand

Willisau